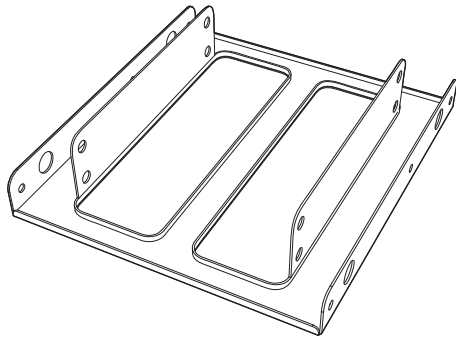


SSD & HDD adapter



USER Manual
Product Code: AK-HDA-03

AKASA Company Notices
The information contained in this document is subject to change without notice. All rights reserved. Reproduction, adaptation, or translation of this material is prohibited without prior written permission of AKASA, except as allowed under copyright laws.
The only warranties for AKASA products and services are set forth in the express warranty statements accompanying such products and services. Nothing herein should be construed as constituting an additional warranty. AKASA shall not be liable for technical or editorial errors or omissions contained herein.

GB WARNING
Electrostatic discharge (ESD) can damage system components. Use an ESD controlled workstation. If such a workstation is not available, wear an antistatic wrist strap or touch an earthed surface before handling any PC components.

FR AVERTISSEMENT
Les décharges électrostatiques (ESD) peuvent endommager les composants du système. Utilisez une station de travail contrôlée par ESD. Si vous ne disposez pas d'une telle station de travail, portez un bracelet antistatique ou touchez une surface reliée à la terre avant de manipuler tout composant du PC.

DE WARNUNG
Die Systemkomponenten können durch elektrostatische Entladung beschädigt werden. Benutzen Sie einen für ESD schützenden Arbeitsplatz. Sollte ein solcher Arbeitsplatz nicht verfügbar sein, tragen Sie ein antistatisches Armband oder berühren Sie eine geerdete Oberfläche vor dem Hantieren mit PC-Komponenten.

PT CUIDADO
Descargas electrostáticas (ESD) podem danificar componentes do PC. Caso não tenha uma bancada específica disponível, utilize uma pulseira anti-estática ou toque uma superfície aterrada antes de manusear qualquer componente do computador.

ES AVISO
Descargas Electrostáticas (ESD) pueden dañar los componentes de su sistema. Si una estación de trabajo con protección antiestática no está a su disposición, use una pulsera antiestática o toque una superficie que haga tierra antes de manipular cualquier componente de su ordenador.

RU ОПАСНО
Электростатический разряд (ЭСР) может повредить компоненты системы. Используйте рабочее место, оборудованное защитой от ЭСР. Если такое рабочее место отсутствует, рекомендуется при работе с компьютерными компонентами надевать антистатический браслет или обеспечить контакт тела с заземленной поверхностью.

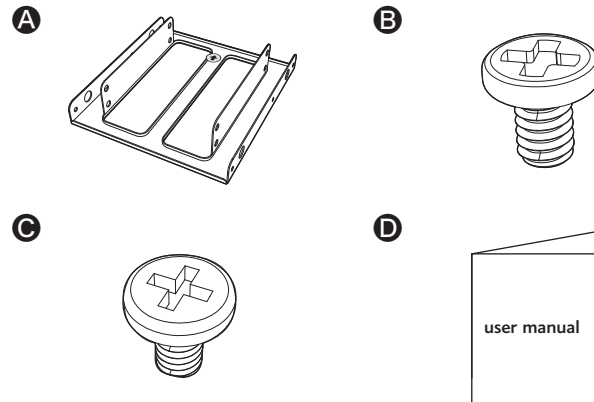
CZ VAROVÁNÍ
Elektrostatický výboj (ESD) může poškodit součásti systému. Používejte pracovní stanici s kontrolou ESD. Pokud taková pracovní stanice není k dispozici, použijte antistatický řemínek na zápěstí nebo se před manipulací s jakýmkoli součástí počítače dotkněte uzemněného povrchu.

PL OSTRZEŻENIE
Wyładowanie elektrostatyczne (ESD) może uszkodzić podzespoły systemu. Używać stacji roboczej z zabezpieczeniem przed wyładowaniami elektrostatycznymi. Jeśli nie jest dostępna, należy założyć antystatyczny pasek na nadgarstek lub dotknąć uziemionej powierzchni przed przystąpieniem do obsługi jakichkolwiek podzespołów komputera.

JP 警告
静電気放電 (ESD) はシステムコンポーネントを破損させることがあります。ESD防止措置のとられている環境で組立て・交換作業を行ってください。一般環境で作業される場合には静電気除去リストバンド等を着用するか、作業前にアース接続されている物 (水道管などが一般的です) に触れるなどして、ESDの発生を予防してください。コンポーネントを取り扱う前に接地されたものの表面に触れてください。

CN 警告
静电放电(ESD)会导致系统元件损坏。请使用防静电电工作站。如果无工作站，请佩戴防静电手腕带，或者先接触接地物体表面，然后再处理电脑元件。

Contents



- GB **A** drive adapter **B** 2.5" drive mounting screws
C case mounting screws **D** user manual
- FR **A** adaptateur de lecteur **B** vis de fixation de lecteur de 2,5"
C vis de fixation de boîtier **D** manuel de l'utilisateur
- DE **A** Laufwerks-Adapter **B** Montageschrauben für 2,5" Laufwerk
C Montageschrauben für Gehäuse **D** Bedienungsanleitung
- PT **A** Adaptador para drive **B** Parafusos para fixação do drive 2.5"
C Parafusos para fixação do case **D** manual do usuário
- ES **A** adaptador de la unidad **B** tornillos de montaje de la unidad de 2,5"
C tornillos de montaje de carcasa **D** manual del usuario
- RU **A** дисковый монтажный адаптер **B** винты крепления диска 2,5"
C винты крепления к корпусу **D** руководство пользователя
- CZ **A** adaptér jednotky **B** montážní šrouby jednotky 2,5"
C montážní šrouby pouzdra **D** uživatelská příručka
- PL **A** adapter montażowy dysku **B** śruby montażowe do dysku 2,5"
C śruby montażowe do obudowy **D** instrukcja użytkownika
- JP **A** ドライブアダプタ **B** 2.5" ドライブ取付用ねじ
C ケース取付用ねじ **D** 取付方法説明書
- CN **A** 硬盘转接架 **B** 2.5吋安装螺丝
C 机箱安装螺丝 **D** 安装手册

Installation

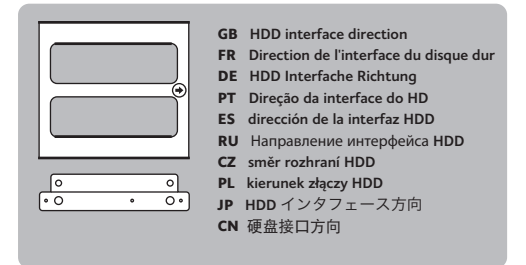
9.5mm & 12.5mm high HDD



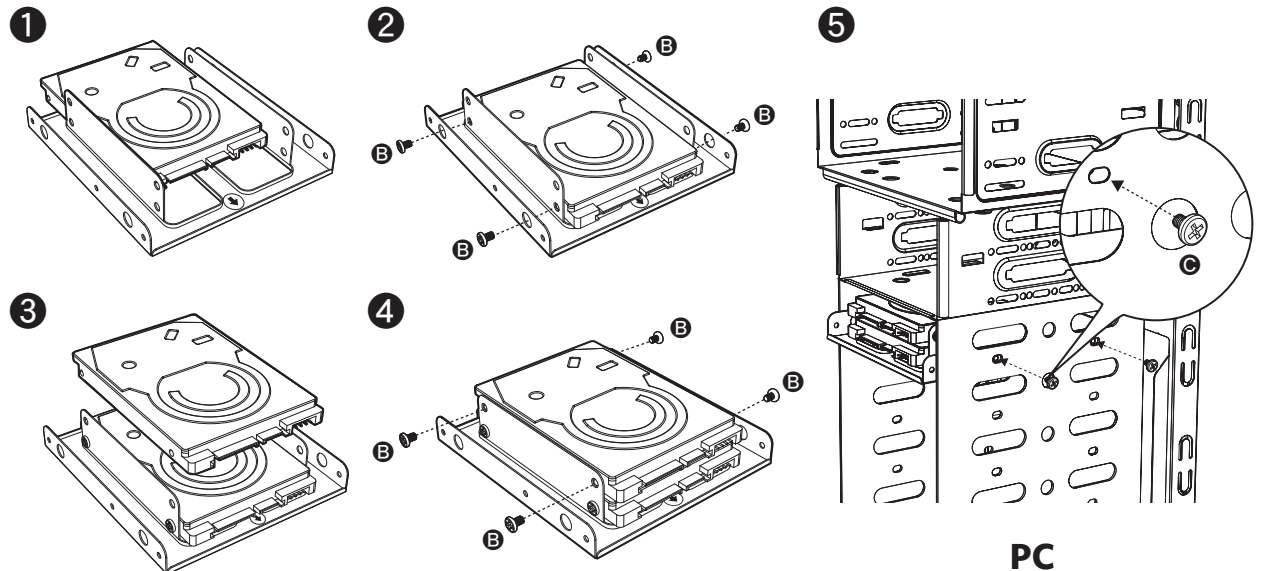
2 x 9.5mm HDD



1 x 9.5mm HDD
1 x 12.5mm HDD on top



- GB HDD interface direction
- FR Direction de l'interface du disque dur
- DE HDD Interface Richtung
- PT Direção da interface do HD
- ES dirección de la interfaz HDD
- RU Направление интерфейса HDD
- CZ směr rozhraní HDD
- PL kierunek złącza HDD
- JP HDD インタフェース方向
- CN 硬盘接口方向



PC